

**ATLANTECH LUX
ET LUX ONE BOX**

MANUEL D'INSTALLATION

WWW.ATLANTECH.IT



Merci d'avoir choisi nos produits.

Pour une installation correcte, afin de garantir l'étanchéité structurelle de la fondation, les produits Atlantech LUX et LUX ONE BOX doivent être installés en suivant ces procédures:

PHASE 1

ACTIVITÉ:

- Réalisation du pré-trou ou de l'excavation pour loger la boîte supérieure de la fondation Atlantech Lux, à réaliser dans le premier cas avec une tarière hydraulique et foret d'avant trou, dans le second avec un godet d'excavatrice. La profondeur du pré-trou ou de l'excavation doit être égale à la hauteur de la boîte, de sorte que le fond de la boîte s'appuie sur le fond du pré-trou/ de l'excavation. Dans la roche, les pré-trous sont forés à l'aide de machines pour pieux à tarière.



ÉQUIPEMENT:

- Excavatrice, nous recommandons à partir de 1500 kg



- Tarière hydraulique, recommandée avec un couple max à partir de 1,5 KNm

- Forets d'avant-trou à accrocher à la tarière d'un diamètre adapté pour loger la boîte de la fondation Atlantech. La pointe doit être choisie en fonction du type de terrain (agricole, mixte, rochers/massifs routiers)



- Godet d'excavatrice

PHASE 1

ACTIVITÉ:

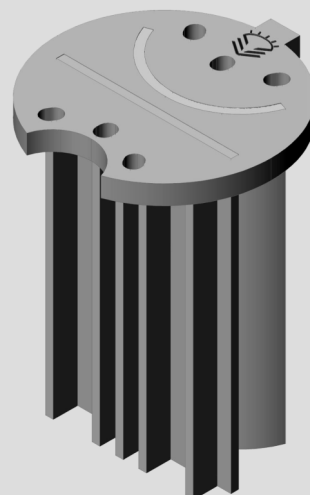
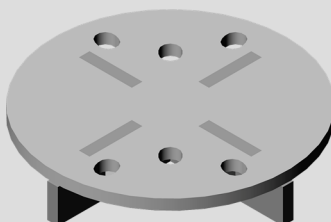
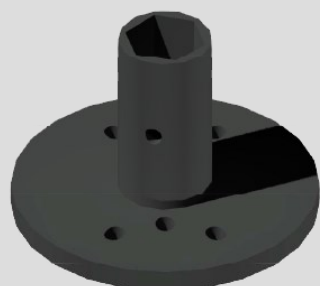
- Vissage de la fondation Atlantech LUX ou LUX ONE BOX à l'intérieur du pré-trou ou de l'excavation réalisée en phase 1. Le vissage est effectué par une plaque d'installation Atlantech accrochée à la tarière hydraulique et jusqu'au niveau final/quota zéro où le fond de la boîte touche le fond du pré-trou/excavation.

Une fois le vissage terminé, la plaque d'installation est retirée de son siège et la fondation est immédiatement disponible pour l'installation du poteau d'éclairage.



ÉQUIPEMENT:

- Excavatrice, nous recommandons à partir de 1500 kg
- Tarière hydraulique, recommandée avec un couple max à partir de 1,3-1,5 KNm
- Plaque d'installation Atlantech LUX ou LUX ONE BOX. La plaque est adaptée à la tarière par couplage (écrous / boulons) avec une contre-plaque "femelle"



PHASE 1

ACTIVITÉ:

UNIQUEMENT POUR LA GAMME LUX:
installation du cadre rond en fonte sur
la boîte Atlantech Lux avec possibilité
de fixation avec écrous et boulons.

- Insertion de l'ondulé dans les trous la-
téraux et remblayage complet de la pi-
ste pour les tubes ondulés, de tout les
espaces vide laissé autour de la boîte et
compactage.

- UNIQUEMENT POUR LA GAMME LUX:
fixation du boulon de mise à la terre
dans le trou spécial positionné au cen-
tre de la tôle calandrée interne. Si la
mise à la terre du mât d'éclairage n'est
pas nécessaire, la connexion n'est pas
établie.

ÉQUIPEMENT:

UNIQUEMENT POUR LA GAMME LUX:
- Cadre en fonte ductile Atlantech Lux
- Écrous et boulons M8



PHASE 1

ACTIVITÉ:

- UNIQUEMENT POUR LA GAMME LUX: installation du mât d'éclairage dans le porte-poteau à l'intérieur de la boîte, avec passage d'un pièce de tube ondulé entre la fente du mât et le trou sur le porte-poteau.
- UNIQUEMENT POUR LA GAMME LUX ONE-BOX: installation du poteau d'éclairage à l'intérieur de la boîte, avec passage d'un pièce de tube ondulé entre la fente du mât et le trou positionné sur les côtés de la boîte.
- Réglage de la verticalité avec utilisation de pierre concassée/sable et joint final (5/10cm) avec du mortier ou des résines durcissantes.
- Réalisation de connexions électriques traditionnelles.
- UNIQUEMENT POUR LA GAMME LUX: fermeture de la boîte avec un couvercle spécial en fonte ductile.

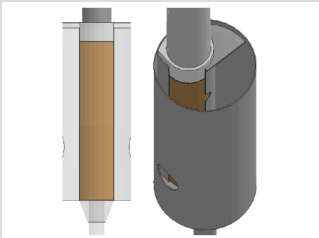
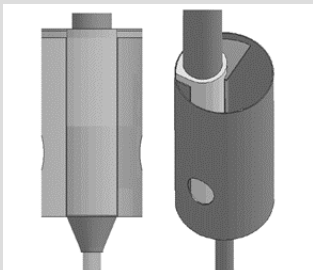
ÉQUIPEMENT:

- Moyens appropriés pour poser le poteau d'éclairage
- Pierre concassée/sable
- UNIQUEMENT POUR LA GAMME LUX: Couvercle de regard sphéroïdal en fonte Atlantech - capacité 250KNw



NOTES TECHNIQUES POUR LES INSTALLATEURS

- La boîte Atlantech doit être enterrée sur au moins la moitié de sa hauteur (par exemple dans les modèles HEAVY, MEDIUM et SMALL PLUS la hauteur de la boîte supérieure est de 80 cm; la partie enterrée doit être d'au moins 40 cm).
- Les vides éventuels présents autour de la boîte en fin d'installation doivent être comblés, selon leur importance, à l'aide de matériaux de décharge, ou de sable, ou de pierre concassée bien compactée, ou de chaux hydraulique, afin de garantir une adhérence optimale du sol à l'extrémité de la fondation.
- En cas de difficultés à pénétrer dans les sols avec la présence d'inertes/de cailloux ou de roches dans le sous-sol, il faut réaliser un pré-trou avec une pointe spéciale widia d'un diamètre de 10 cm également pour la partie de la fondation à vis sous la boîte.
- Pour la gamme SAVE à sécurité passive selon UNI EN 12767, si la fondation est installée sur des surfaces cimentées/asphaltées/rocheuses, il faut réaliser un pré-trou de plus grandes dimensions, afin de laisser un espace d'au moins 10 cm tout autour à la boîte Atlantech Lux. Après avoir posé la fondation, l'espace restant doit être rempli de terre mélangée, dont 30% est composé d'un mélange de tamis de 7 cm et du reste de sable mélangé.

SAVE - Classe de sécurité passive	Méthode de fixation du poteau	Notes
Poteau jusqu'à 7m et MUP<8,89KN 50-LE-C-S-SE-MD-0 70-LE-C-S-SE-MD-0 100-NE-C-S-SE-MD-0 Poteau jusqu'à 10m et MUP<10,07KN 50-HE-C-S-NS-MD-0 70-HE-C-S-NS-MD-0 100-NE-C-S-SE-MD-0 Poteau jusqu'à 12m et MUP<12,60KN 50-HE-C-S-NS-MD-0 70-HE-C-S-NS-MD-0 100-NE-C-S-SE-MD-0		Pour atteindre les classes de sécurité passive spécifiées, le poteau doit être fixé à 90 % avec du sable ou du gravier et à 10 % (collier de scellement) avec du mortier de ciment ou des résines durcissantes
Poteau jusqu'à 7m et MUP<8,89KN 100-LE-D-S-SE-MD-0 Poteau jusqu'à 10m et MUP<10,07KN 100-LE-D-S-SE-MD-0 Poteau jusqu'à 12m et MUP<12,60KN 100-LE-D-S-SE-MD-0		Pour atteindre les classes de sécurité passive spécifiées, le poteau doit être fixé à 100 % avec du mortier de ciment ou des résines durcissantes

CONTRÔLE ET ENTRETIEN

Les activités de maintenance des fondations vissées Atlantech Lux, fixées dans le sol, peuvent être réduites au contrôle de l'état général, c'est-à-dire la restauration des protections anticorrosion, la vérification de la présence de toute déchirure ou défaillance structurelle, comme des désalignements de la fondation, qui pourraient nécessiter une restauration, à réaliser par enlèvement et réinstallation ou par remplacement en cas d'usure ou de dommage.

PROPRIÉTÉ INDUSTRIELLE

The Atlantech Lux foundations are protected by proprietary know-how, through patents referable to international patents WO/2013/102889 - EP/2800835.



Atlantech S.r.l.

Viale del Lavoro, 8

37060 Bonferraro di Sorgà (VR) - ITALIE

Website: www.atlantech.it

E-mail: info@atlantech.it

